

**Résurgence du Bourbou
- Neuville sur Ain (01) -**

X = 836,01 ; Y = 2172,78 ; Z = 262 m

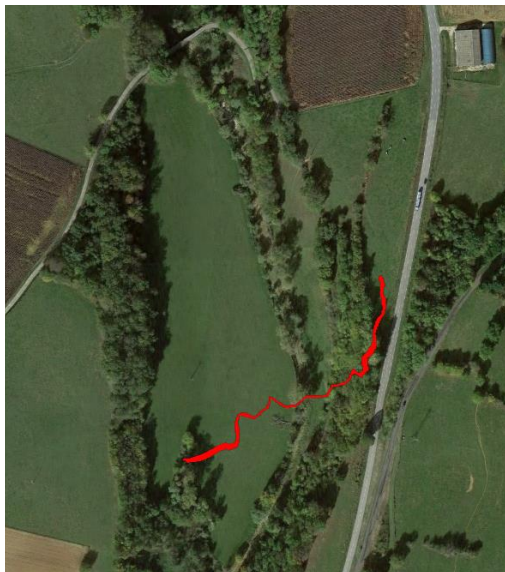
Explorations et désobstructions:

B. Bonneville (1966), J.L. Fantoli (1976),
B. Bozon, M. Dy, C. Pascal (SC GAP 2013),
C. Lacharmoise, S. Lips (GS Vulcain 2019)

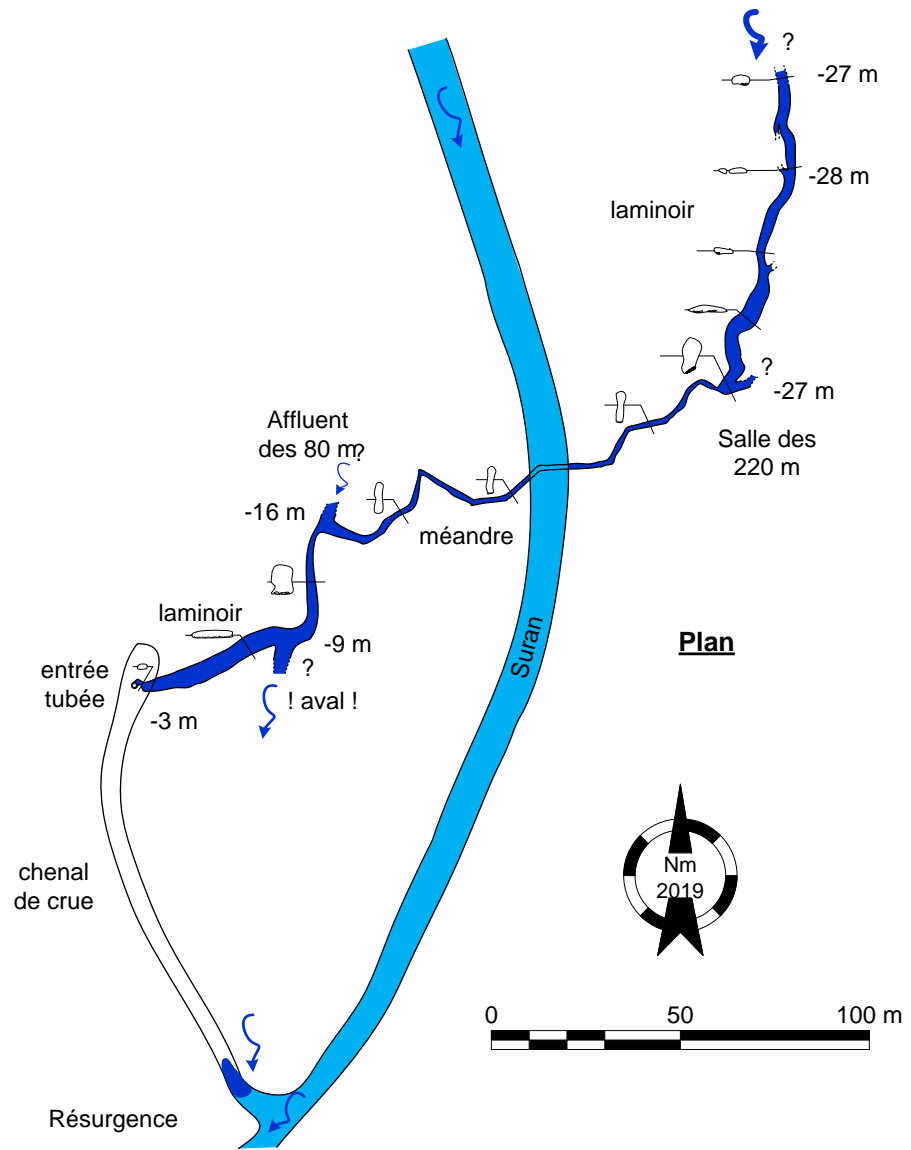
Topographie : GS Vulcain 2019

C. Lacharmoise, S. Lips

Dev. : 302 m ; **Den. :** -28 m



Report de surface



Coupe développée

